



RADIO PORTÁTIL MOTOTRBO™ DP1400

SERÁ SIMPLEMENTE MÁS EFICIENTE



Quiere conectar a su equipo de trabajo de la forma más eficaz posible. Espera que sus radios sean económicas pero flexibles, para que puedan evolucionar con usted. Ahora hay una radio portátil que le brinda comunicación de voz excelente y el camino hacia comunicaciones de voz digitales nítidas y claras cuando esté preparado.

Versátil y potente, MOTOTRBO™ combina lo mejor de la funcionalidad de la radio transmisora receptora con lo último en tecnología analógica y digital. La gama de productos MOTOTRBO ofrece el dispositivo adecuado para el usuario adecuado, desde portátiles solo de voz hasta radios de voz y datos con numerosas funciones.

La resistente MOTOTRBO DP1400 está disponible como una radio analógica/digital que ofrece todos los beneficios de la última tecnología, desde un sonido superior hasta una mayor cobertura y batería de más larga duración. Esta económica radio portátil es compatible con las funciones avanzadas de MOTOTRBO esenciales para su empresa; por ejemplo, una transmisión que se puede interrumpir para dar prioridad a comunicaciones críticas.

También puede escoger la radio DP1400 solo analógica y descubrir las capacidades de lo digital cuando llegue el momento adecuado: solo necesitará una simple actualización de software. Y sea cual sea el modelo que elija, la DP1400 funcionará de forma continua con sus radios actuales.

Ahora puede mejorar la eficacia de su empresa con comunicaciones de voz fáciles de utilizar y perfectas para usted.

FUNCIONES

- Analógica / Digital
- Comunicaciones de voz
- Modo directo de capacidad dual¹
- Cumple con las normas de los sistemas digitales de radio (DMR)¹
- Interrupción de las transmisiones (Solo decodificación)¹
- Privacidad básica¹
- Anuncio de voz
- Certificación IP54
- Compatible con Radio Management Suite

COMUNICACIONES DE VOZ SENCILLAS PARA EL USUARIO HABITUAL
QUE DESEA ESTAR CONECTADO

CONÉCTESE Y COORDINE A LOS EQUIPOS DE TRABAJO

Para una solución de comunicaciones sencilla, fiable y rentable que ayude con la conexión, coordinación y colaboración con múltiples equipos de trabajo, los radios portátiles transmisores receptoras DP1400 se han diseñado para hacer un buen trabajo. Con su ergonomía de fácil uso y un sonido nítido y claro, ahora sus equipos pueden trabajar de forma más eficiente.

Aumente la potencia de sus radios DP1400 con los accesorios Motorola Original®. Son los únicos accesorios diseñados, creados y probados con su radio para optimizar su rendimiento; vea la hoja informativa separada de accesorios DP1400 para descubrir toda la gama.

MEJORE EL MODO DE TRABAJO

Un obrero lleva su DP1400 como parte esencial de su kit de herramientas. La tecnología digital le brinda una cobertura excelente en toda la obra. Y tiene una duración de la batería mucho mejor, por eso sabe que disfrutará de comunicaciones de voz fiables durante todo el día.

El equipo de producción en una fábrica de repuestos depende de los radios portátiles DP1400 para coordinar las operaciones. El software de cancelación del ruido digital de la radio filtra el ruido de fondo más potente, permitiéndoles escuchar claramente por encima de toda la maquinaria. Como la capacidad de la fábrica está aumentando, trabajan con Modo directo de capacidad dual, que integra el doble de llamadas en el mismo espectro.

Un guarda de seguridad utiliza su DP1400 para alertar a la sala de control de actividades sospechosas. El diseño intuitivo de la radio es fácil de utilizar en la oscuridad, e incluso cuando el guarda habla en voz muy baja sabe que el Control automático de ganancia (AGC, por sus siglas en inglés) aumentará el volumen de forma automática para que le puedan escuchar con claridad en la oficina. Y en el peor de los casos, puede utilizar uno de los botones laterales programables para pedir ayuda, con tan solo un toque.

GESTIONE SU FLOTA DE FORMA MÁS EFICIENTE

Hemos diseñado la DP1400 para que, además de ser rentable, sea muy eficaz. Por eso hemos integrado las potentes capacidades de gestión de la flota de la solución Radio Management de Motorola en cada radio.

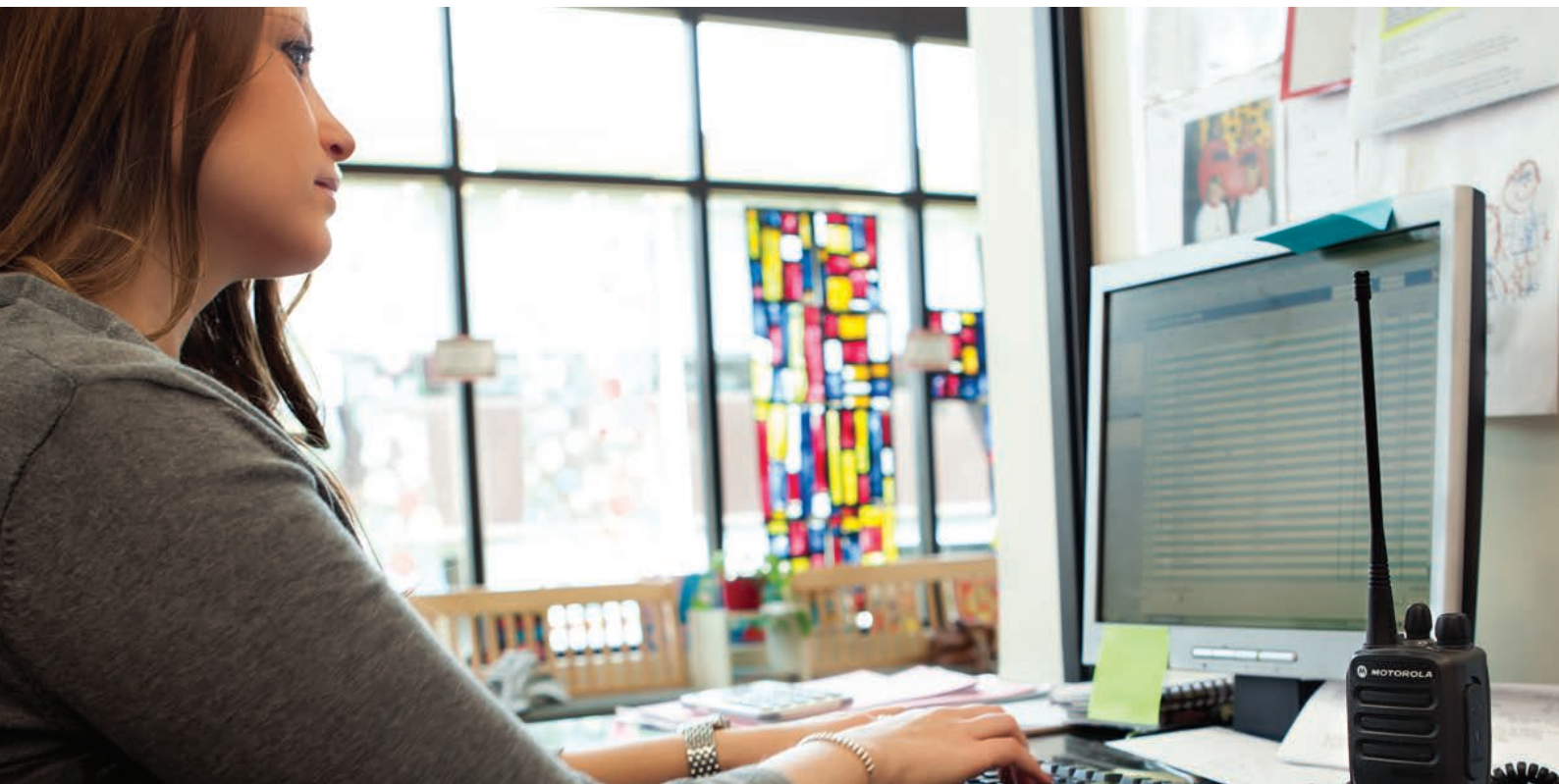
Otenga incluso más eficacia cuando pase a digital. Su radio tendrá un 40% más de duración que la analógica con la misma batería, y obtendrá el doble de capacidad desde el mismo canal de 12,5 kHz, con nuestra función de Modo directo de capacidad dual.

INTEGRE SUS DISPOSITIVOS SIN INTERRUPCIONES

Asegúrese de que sus nuevas radios DP1400 estén listas cuando usted lo esté. Podemos reunir a los expertos y procesos adecuados para ayudarle a integrar sus radios DP1400 en su empresa, de forma rápida y rentable. Esto incluye Mapas de cobertura, Integración de sitios y Programación de dispositivos.

CONSIGA UNA DURABILIDAD QUE RESISTA

La radio DP1400 ha sido diseñada para durar. Tiene el respaldo de dos años de garantía estándar y una garantía mínima de un año para los accesorios Motorola. Es más, se ha puesto a prueba su diseño con el programa exclusivo y duro de Pruebas aceleradas de vida útil, en el que la radio tiene que sobrevivir a una simulación de 5 años de uso intensivo antes de su aprobación. Asimismo, el Servicio desde el Inicio opcional proporciona tranquilidad durante varios años con tiempos de reparación rápidos, apoyo técnico por teléfono y acceso a las últimas actualizaciones de software²; todo ello respaldado por la infraestructura global de servicios integrados de Motorola, técnicos de asistencia altamente cualificados y centros de reparación certificados.



HOJA DE ESPECIFICACIONES TÉCNICAS DEL PRODUCTO

RADIOS PORTÁTILES MOTOTRBO™ DP1400

GENERAL SPECIFICATIONS

| | DP1400 | |
|---|---|-------------|
| | VHF | UHF BANDA 1 |
| Capacidad de canales | 16 | |
| Salida RF típica | | |
| Baja potencia | 1 W | 1 W |
| Alta potencia | 5 W | 4 W |
| Frecuencia | 136-174 MHz | 403-470 MHz |
| Dimensiones de la radio (Alto x Ancho x Profundidad) con batería: | | |
| NiMH 1400mAh | 5,0 x 2,4 x 1,7 in (127,7 x 61,5 x 42,0 pulgadas) | |
| Slim Litio-ión 1600mAh | 5,0 x 2,4 x 1,5 in (127,7 x 61,5 x 39,0 pulgadas) | |
| Litio-ión 2200mAh | 5,0 x 2,4 x 1,8 in (127,7 x 61,5 x 44,0 pulgadas) | |
| Peso con batería: | | |
| NiMH 1400mAh | 406 g | |
| Slim Litio-ión 1600mAh | 341 g | |
| Litio-ión 2200mAh | 346 g | |
| Fuente de alimentación | 7,5V (nominal) | |

BATERÍA

Duración media de la batería en un ciclo de trabajo 5/5/90 con silenciador de ruido y transmisor de alta potencia.³

| | |
|--|---|
| Batería NiMH, 1400 mAh | Análogica: 9 horas / Digital: 11,5 horas |
| Batería Slim de litio-ión, 1600 mAh | Análogica: 10,5 horas / Digital: 13,5 horas |
| Batería de litio-ión y de gran capacidad, 2200 mAh | Análogica: 14,5 horas / Digital: 18,5 horas |

RECEPTOR

| | 136-174 MHz | 403-470 MHz |
|--|---------------------------------------|-------------|
| Frecuencia | 136-174 MHz | 403-470 MHz |
| Separación entre canales | 12,5 kHz / 20 kHz / 25 kHz | |
| Estabilidad de la frecuencia (-30°C, +60°C, +25°C Ref) | ± 0,5 ppm | |
| Sensibilidad analógica (SINAD 12 dB) | 0,3 uV / 0,22 uV (típica) | |
| Sensibilidad digital (5% BER) | 0,25 uV / 0,19 uV (típica) | |
| Intermodulación (TIA603D) | 70 dB | |
| Selectividad del canal adyacente (TIA603D) | 45 dB a 12,5 kHz, 70 dB a 20/25 kHz | |
| Rechazo espurio (TIA603D) | 70 dB | |
| Audio nominal | 0,5 W (Interno) | |
| Distorsión de audio al audio nominal | 5% (3% típica) | |
| Ruido residual | -40 dB a 12,5 kHz, -45 dB a 20/25 kHz | |
| Respuesta de audio | TIA603D | |
| Emisiones falsas por conducción (TIA603D) | -57 dBm | |

TRANSMISOR

| | 136-174 MHz | 403-470 MHz |
|---|--|-------------|
| Frecuencia | 136-174 MHz | 403-470 MHz |
| Separación entre canales | 12,5 kHz / 20 kHz / 25 kHz | |
| Estabilidad de la frecuencia (-30°C, +60°C, +25°C Ref.) | ± 0,5 ppm | |
| Baja potencia de salida | 1 W | 1 W |
| Alta potencia de salida | 5 W | 4 W |
| Límite de modulación | ± 2,5 kHz a 12,5 kHz / ± 4,0 kHz a 20 kHz / ± 5,0 kHz a 25 kHz | |
| Ruido residual en FM | -40 dB a 12,5 kHz, -45 dB a 20/25 kHz | |
| Emisión por conducción / radiación | -36 dBm < 1 GHz / -30 dBm > 1 GHz | |
| Potencia de canal adyacente | 60 dB a 12,5 kHz, 70 dB a 20/25 kHz | |
| Respuesta de audio | TIA603D | |
| Distorsión de audio | 3% (típica) | |
| Modulación digital 4FSK | 12,5 kHz Datos: 7K60F1D y 7K60FXD 12,5 kHz Voz: 7K60F1E y 7K60FXE Combinación de 12,5 kHz Voz y datos: 7K60F1W | |
| Tipo de vocoder digital | AMBE +2™ | |
| Protocolo digital | ETSI TS 102 361-1, -2, -3 | |

Las especificaciones están sujetas a cambios sin previo aviso. Todas las especificaciones que se muestran son típicas.



HOJA DE ESPECIFICACIONES TÉCNICAS DEL PRODUCTO
RADIOS PORTÁTILES MOTOTRBO™ DP1400

ESTÁNDARES MILITARES

| MIL-STD aplicable | 810C | | 810D | | 810E | | 810F | | 810G | |
|---------------------|--------|-----------------|--------|----------------|--------|----------------|--------|-------------------------|--------|----------------|
| | Método | Procedimientos | Método | Procedimientos | Método | Procedimientos | Método | Procedimientos | Método | Procedimientos |
| Baja presión | 500.1 | I | 500.2 | II | 500.3 | II | 500.4 | II | 500.5 | II |
| Temperatura elevada | 501.1 | I, II | 501.2 | I/A1, II/A1 | 501.3 | I-A1, II/A1 | 501.4 | I/Caliente, II/Caliente | 501.5 | I-A1, II |
| Temperatura baja | 502.1 | I | 502.2 | I/C3, II/C1 | 502.3 | I-C3, II/C1 | 502.4 | I-C3, II/C1 | 502.5 | I-C3, II |
| Choque térmico | 503.1 | – | 503.2 | I/A1/C3 | 503.3 | I/A1/C3 | 503.4 | I | 503.5 | I-C |
| Radiación solar | 505.1 | II | 505.2 | I | 505.3 | I | 505.4 | I | 505.5 | I-A1 |
| Lluvia | 506.1 | I, II | 506.2 | I, II | 506.3 | I, II | 506.4 | I, III | 506.5 | I, III |
| Humedad | 507.1 | II | 507.2 | II | 507.3 | II | 507.4 | – | 507.5 | II - Agravada |
| Niebla salina | 509.1 | – | 509.2 | – | 509.3 | – | 509.4 | – | 509.5 | – |
| Polvo | 510.1 | I | 510.2 | I | 510.3 | I | 510.4 | I | 510.5 | I |
| Vibración | 514.2 | VIII/F, Curva-W | 514.3 | I/10, II/3 | 514.4 | I/10, II/3 | 514.5 | I/24 | 514.6 | I-cat.24 |
| Impacto | 516.2 | I, II | 516.3 | I, IV | 516.4 | I, IV | 516.5 | I, IV | 516.6 | I, IV, V, VI |

ESPECIFICACIONES AMBIENTALES

| | |
|--------------------------------|----------------------------|
| Temperatura de funcionamiento | -30°C ¹ / +60°C |
| Temperatura de almacenamiento | -40°C / +85°C |
| Choque térmico | Según MIL-STD |
| Humedad | Según MIL-STD |
| Descarga electrostática | IEC 61000-4-2 Level 3 |
| Resistencia al polvo y al agua | IEC60529 - IP54 |
| Prueba de embalaje | Según MIL-STD |

Las especificaciones están sujetas a cambios sin previo aviso.
 Todas las especificaciones mostradas son típicas, salvo que se indique lo contrario.

¹ Las funciones solo están disponibles en modo digital.

² La versión de software incluye parches y actualizaciones de mantenimiento de la versión actual para el sistema operativo que se envió con la terminal.

³ El tiempo de funcionamiento real de la batería podría variar.

⁴ Radio solamente - Batería de litio-ión -10°C.



Para más información sobre MOTOTRBO™ DP1400, visite motorolasolutions.com/mototrbo encuentre a su representante más cercano de Motorola o socio autorizado en motorolasolutions.com/contactus

MOTOROLA, MOTO, MOTOROLA SOLUTIONS y el Logo M son marcas registradas de Motorola Trademark Holdings, LLC y solo pueden ser utilizadas bajo licencia. El resto de marcas registradas son propiedad de sus respectivos propietarios. © 2013 Motorola Solutions, Inc. Todos los derechos reservados.

